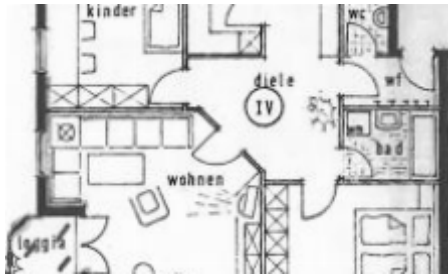


Wohnen in Neufra, 3-Zi. Dachgeschosswohnung mit Stellplatz



Objekt-Nummer: 47.1.11

94 m²
Wohnfläche

570 EUR
Kaltmiete

3
Zimmeranzahl

**Rottweil-
Neufra**
Wohnort

Ausstattung:

Diese helle und gut geschnittene 3-Zimmer-Wohnung im Dachgeschoss bietet auf 94 m² Wohnfläche ein großzügiges Zuhause. Das Mehrfamilienhaus liegt in Neufra. Ihnen steht ein Stellplatz am Gebäude zur Verfügung. Auf dem Balkon können Sie den Alltag vergessen und entspannen. Direkt vor der Haustür beginnt die Natur: Ideal für eine kleine Spazierrunde, die Sie unmittelbar am Haus starten können.

Die Wohnung liegt in einem gepflegten Mehrfamilienhaus, am Ortsrand. Spielplatz, Kindergarten und Grundschule sind in Neufra vor Ort. Zahlreiche Spazier- und Radwege erhöhen den Freizeitwert.

Sonstiges:

Wir vermieten die Wohnung zum 01.05.2025. Ein Hausmeisterservice rundet das Wohnungsangebot ab, die Kehrwoche übernimmt der Hausmeister für Sie.

Bei Interesse senden Sie uns bitte einmalig Ihre ausgefüllte [Wohnungsanfrage](#) zu. Wichtig: Es reicht eine ausgefüllte Wohnungsanfrage – auch wenn Sie für mehrere Mietangebote anfragen. Bitte geben Sie die jeweilige Objekt Nummer an.



Kreisbaugenossenschaft Rottweil eG
Schramberger Straße 15, 78628 Rottweil



E-Mail: info@kreisbau-rottweil.de



Telefon: 0741 / 206700-60



Öffnungszeiten
Mo - Fr: 8 - 12 Uhr und Mo: 14 - 17 Uhr